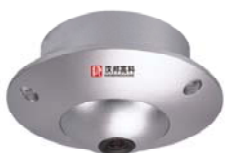


HB-1103-7

700 线日夜型飞碟型彩色摄像机



应用场合

适用于电梯等狭窄场所

产品特点

采用高性能 SONY CCD

视角宽阔，图像清晰，细腻

支持 M12 镜头接口

支持自动彩转黑

支持自动电子快门

支持自动电子增益

支持自动白平衡

技术参数

产品型号	HB-1103-7-F
传感器	1/3"SONY EXview HAD CCD II
最低照度	0.001Lux/F1.2
有效像素	PAL : 976 (H) X 582 (V) NTSC : 976 (H) X 494 (V)
水平解析度	700 线
快门控制	PAL : 1/50~1/120,000 sec NTSC : 1/60~1/100,000 sec
日夜模式	电子式
镜头	2.8mm/3.6mm
信噪比	大于 62dB
白平衡	Auto
增益控制	Auto
同步方式	内同步
视频输出	BNC 接口 1Vp-p,75Ω
供电方式	12V DC
产品功耗	约 2.5W
工作环境	温度：-20℃ ~ +50℃ 湿度：20% ~ 90%(无冷凝)
外形尺寸	85(∅)×55(L)mm
产品重量	约 310g

尺寸图

